

GODKENDELSESINDEHAVER:

Lauridsen Handel-Import A/S
Ambolten 1
DK-6800 Varde
Telefon: +45 75 16 90 29
Telefax: +45 75 16 94 05
Internet: www.lhi.as

Spænderingssamling til afløbsrør i jord

FLEX-SEAL


type SC og AC, dim. Ø 100 – Ø 300 mm

FABRIKAT:

FLEX-Seal Couplings Ltd., England

MÆRKNING:

Manchet:

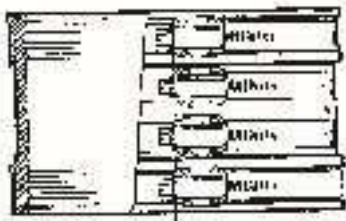
- Fabrikantmærke: Flex-Seal
- Typebetegnelse: SC eller AC og ramme
- Kvalitet: BS 2494 eller BS 2494G
- Godkendelsesnummer
- Godkendelsesmærke: 

Spændebånd:

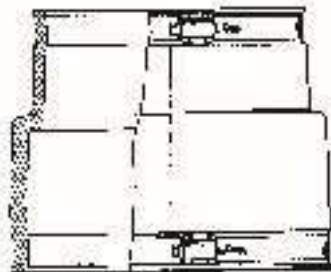
- Fabrikantmærke: JCS
- Kvalitet: AISI 316

KVALITETSKONTROL:

Godkendelsesindehaver opretholder obligatorisk kontrolaftale med Teknologisk Institut, Aarhus.



Type SC (Standard Coupling)



Type AC (Adaptor Coupling)

BETINGELSER FOR MONTERING OG BRUG:

Spænderingssamlingen anvendes fortrinsvis i forbindelse med reparation til samling af muffeløse VA-godkendte afløbsrør af PVC, PE, beton, ler, støbejern eller rustfrit stål med dimensioner 100-300 mm.

Hvis samlingen udføres på afløb med olie- eller benzinholdigt spildevand, anvendes en manchete af den oliebestandige kvalitet, BS 2494 (nitrilgummi).

Med hver enkelt overgangsmanchet skal følge sammenspændingsdiagram for korrekt valg og sammenspænding af hver enkelt manchetype.

Monteringen udføres i øvrigt i overensstemmelse med godkendelsesindehaverens monteringsvejledning.

Installationen skal i øvrigt udføres i overensstemmelse med DS 432, Norm for afløbsinstallationer.

Forud for brug skal bygningsejer sikre at Bygningsreglementets § 80 er opfyldt.

BESKRIVELSE OG TEKNISKE DATA:

Udførelse og materiale:

Spænderingssamling findes i 2 typer, SC, som er beregnet for rør med samme udvendige diameter, og AC, som er beregnet for rør med forskellige diametre.

Spænderingssamlingen består af en manchete af gummi, som samles til spidsender med spændebånd af rustfrit stål, der tilspændes med skruer. Type SC er forsynet med ekstra spændebånd på midten for støtte af samlingen.

Hver manchetsamling kan optage en vis forskel på rørets yderdiameter. Til brug for samling af rør med større dimensionsforskelle, og hvor der ikke findes en passende manchete af type AC, kan leveres foringer af gummi til anvendelse i forbindelse med spænderingssamling type SC. Toleranceområdet fremgår af godkendelsesindehaverens tabeller.

Materiale:

Manchete og foringer er af gummi, normalt EPDM af kvalitet BS 2494D eller, på bestilling, nitrilgummi af kvalitet BS 2494G til olie- eller benzinholdigt spildevand.

Spændebånd og skruer er af rustfri, syrefast, stål AISI 316.

Dimensioner:

Spænderingssamlingen findes for begge typer i flere varianter, der dækker dimensionsområdet Ø 100 – Ø 300 mm.

I øvrigt henvises til godkendelsesindehaverens katalog.